

Quiétudes à Marquette-lez-Lille : une livraison imminente et une nouvelle opportunité d'implantation

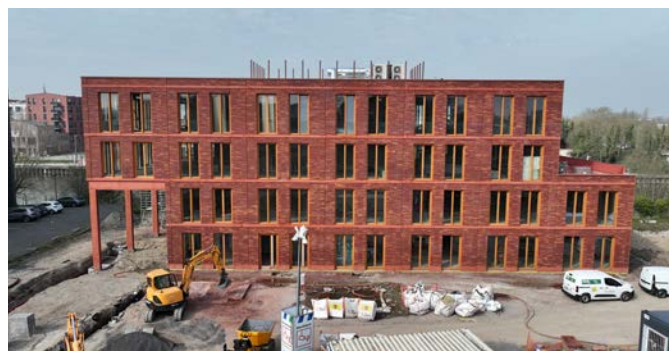
Au cœur du parc tertiaire Rivéo à Marquette-lez-Lille, en bordure de la Deûle, le programme **Quiétudes** franchit une nouvelle étape. Alors que le premier bâtiment, **futur siège du groupe Sylvagreg**, sera livré en juin prochain, la commercialisation du second bâtiment se poursuit, avec des opportunités d'implantation encore disponibles.

Un premier bâtiment bientôt livré

Développé en co-promotion par Ville Renouvelée et Spie batignolles immobilier, Quiétudes s'inscrit dans la dynamique de transformation du parc tertiaire Rivéo.

Le premier bâtiment, actuellement en cours de construction, accueillera le siège de Groupe Sylvagreg. Il illustre l'ambition du projet : **proposer des espaces de travail modernes, lumineux et ouverts sur leur environnement.**

Son architecture, imaginé par **TAG Architecture**, associe briques pleines traditionnelles, béton teinté dans la masse et larges ouvertures sur la nature, dans un équilibre entre tradition et modernité.



DES BUREAUX DISPONIBLES POUR LES ENTREPRISES À LA RECHERCHE D'UN CADRE D'EXCEPTION

Dans la continuité de cette première opération, le second bâtiment de Quiétudes est proposé à la vente ou à la location.

Développé sur 4 niveaux pour une surface d'environ 2 300 m², il offrira :

- > des plateaux modulables
- > des balcons à chaque étage
- > des façades bois
- > des places de stationnements sécurisées
- > des espaces de travail lumineux, ouverts sur la Deûle

À deux pas du Pôle Raquettes et du Pôle Culturel, le Kiosk (danse, musique, spectacles...), profitez d'espaces conviviaux pour vous restaurer et de commerces de proximité. Le site offre des espaces de travail modernes, intégrés dans un quartier vivant et connecté.

Plus d'infos : riveo-quietudes.fr





© BOCO Studio (images non contractuelles)

Accessibilité et qualité de vie au travail

Bordé par la Deûle et relié aux pistes cyclables, Quiétudes offre un cadre de travail privilégié, à seulement 15 minutes à vélo du centre de Lille.

Le site bénéficie également :

- > de la proximité de la ligne de bus 14
- > de la gare de Marquette-lez-Lille
- > d'une future desserte en tramway (horizon 2029)

Un environnement alliant accessibilité, nature et services de proximité.



Contacts presse :

Ville Renouvelée

Anaïs Vanbaleghem, Chargée de communication Ville Renouvelée

07 86 16 30 57 - avanbaleghem@ville-renouvelee.fr

Spie batignolles immobilier

Audrez Segura, consultante agence de communication FPA

06 23 84 51 50 - audrey@fpa.fr

Le parc tertiaire Rivéo : un cadre de travail au cœur d'un site reconverti



Situé sur un ancien site industriel de 23 000 m², le parc Rivéo fait l'objet d'une transformation progressive depuis 2006, portée par **Ville Renouvelée** et, depuis 2012, en co-promotion avec **Spie batignolles immobilier**.

Aujourd'hui, ce quartier en mutation accueille déjà :

> 6 800 m² de bureaux et plusieurs entreprises (Spie batignolles, Artelia, ADH...)

> une résidence de 92 logements (Reflets Rivéo) avec un centre d'accueil de jour et des logements pour l'EPSM (l'Établissement Public de Santé Mentale de l'agglomération lilloise).

À terme, Rivéo proposera un quartier mixte associant logements, bureaux, commerces, services et équipements culturels et sportifs, contribuant à la transformation des berges de la Deûle en un territoire actif et verdoyant à horizon 2035.



Bureaux Rivéo



Résidence Reflets Rivéo

