



Équipement et prestations

Bâtiment sur 3 niveaux.

Surfaces

Une parcelle de 2 821 m²
Bâtiment de 5 226m²

Etage	Type de bien	SDP
RdC	Bâtiment à réhabiliter	2 039 m ²
R+1	Bâtiment à réhabiliter	1 620 m ²
R+2	Bâtiment à réhabiliter	1 567 m ²

Conditions financières et juridiques

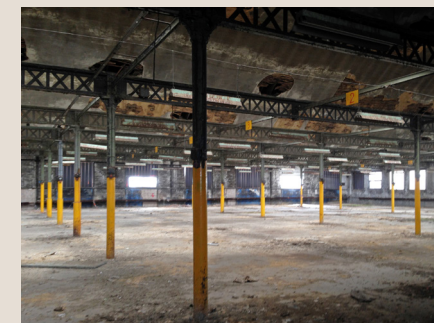
100 000€ charge foncière. SDP attendue de 4 370 m² sur la totalité du bâtiment.

Disponibilité

Immédiate

Accès

Métro Mercure : 10min
Centre ville de Tourcoing : 10 min
Accès immédiat en voiture à la voie rapide urbaine.



Description

L'immeuble du TO13 se distingue par une architecture patrimoniale atypique et des toitures à sheds.

Activité attendue : bureaux / commerces.

Secteurs d'activités : digital, industries créatives, textile, économie.