

ville
renouvelée

L'UNION

INSTALLEZ-VOUS
AU CŒUR DE LA



PLAINE
IMAGES

dans le nouveau programme
de bureaux : le SMART !

Le SMART

CONTACT VILLE RENOUVELÉE

Othman Sassi - 06 79 51 13 07 - osassi@semvr.fr

www.ville-renouvelee.fr

PLATEAUX
FLEXIBLES
de 100 à
820 m²



**IMPLANTEZ VOTRE ENTREPRISE OU COMMERCE
AU CŒUR DE LA PLAINE IMAGES, LE 1^{ER} HUB
EUROPÉEN DÉDIÉ AUX INDUSTRIES CRÉATIVES !**

La Plaine Images c'est déjà **150 entreprises**, **3 écoles**, **2 centres de recherche**, **40 000m² de bureaux** et **1 800 personnes** ont choisi d'y créer de la valeur !

De la start-up à l'entreprise internationale, la Plaine Images favorise le développement des entreprises, stimule les convergences. C'est une porte d'entrée privilégiée sur l'Europe à moins de 80 minutes de Paris, Roissy, Bruxelles et Londres.

Les opportunités du SMART :

- Un espace de travail **moderne et agréable**
- Des **charges réduites** grâce à un haut niveau de performance du bâtiment (**Breeam very good**)
- Un immeuble intelligent pour sa **connectivité optimum** grâce à sa labellisation **WiredScore**
- Un espace totalement flexible (lots divisibles, plateaux paysagers) qui permet un **aménagement sur mesure**.



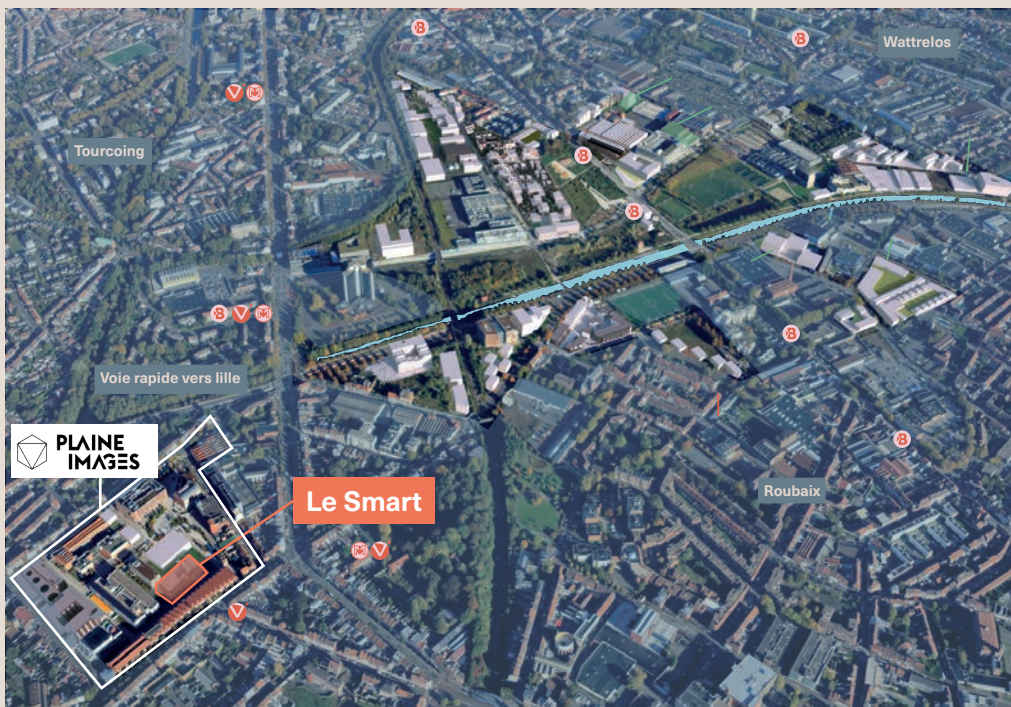
1 720 m²
de bureaux
répartis sur 2
niveaux

770 m²
de commerces
et services au
rdc, dont 80m²
de terrasse

400 places
de stationnement
en parking silo à
proximité

**Louez
votre lot de
100 m² à
820 m² !**

L'UNION



Description

Bâtiment sur 3 niveaux.

Activités : bureaux aux étages et commerces / ERP en RDC

Équipement et prestations

Plateaux de 100 à 820 m² pour les bureaux. En rez-de chaussé, 380 m² de commerces.

Surfaces

Etage	Type de bien	SDP
RdC	Commerces	380 m ²
R+1	Bureaux	de 100 à 820 m ²
R+2	Bureaux	de 100 à 820 m ²

Disponibilité

1^{er} juillet 2023

Conditions financières et juridiques

Prix : 140 € HT/m² /an /HC et hors parking.

Accès

Métro Alsace - ligne 2 : à 2min à pied
Gare de Roubaix : à 10 min à pied
Accès immédiat en voiture à la voie rapide urbaine.



Plans et surfaces

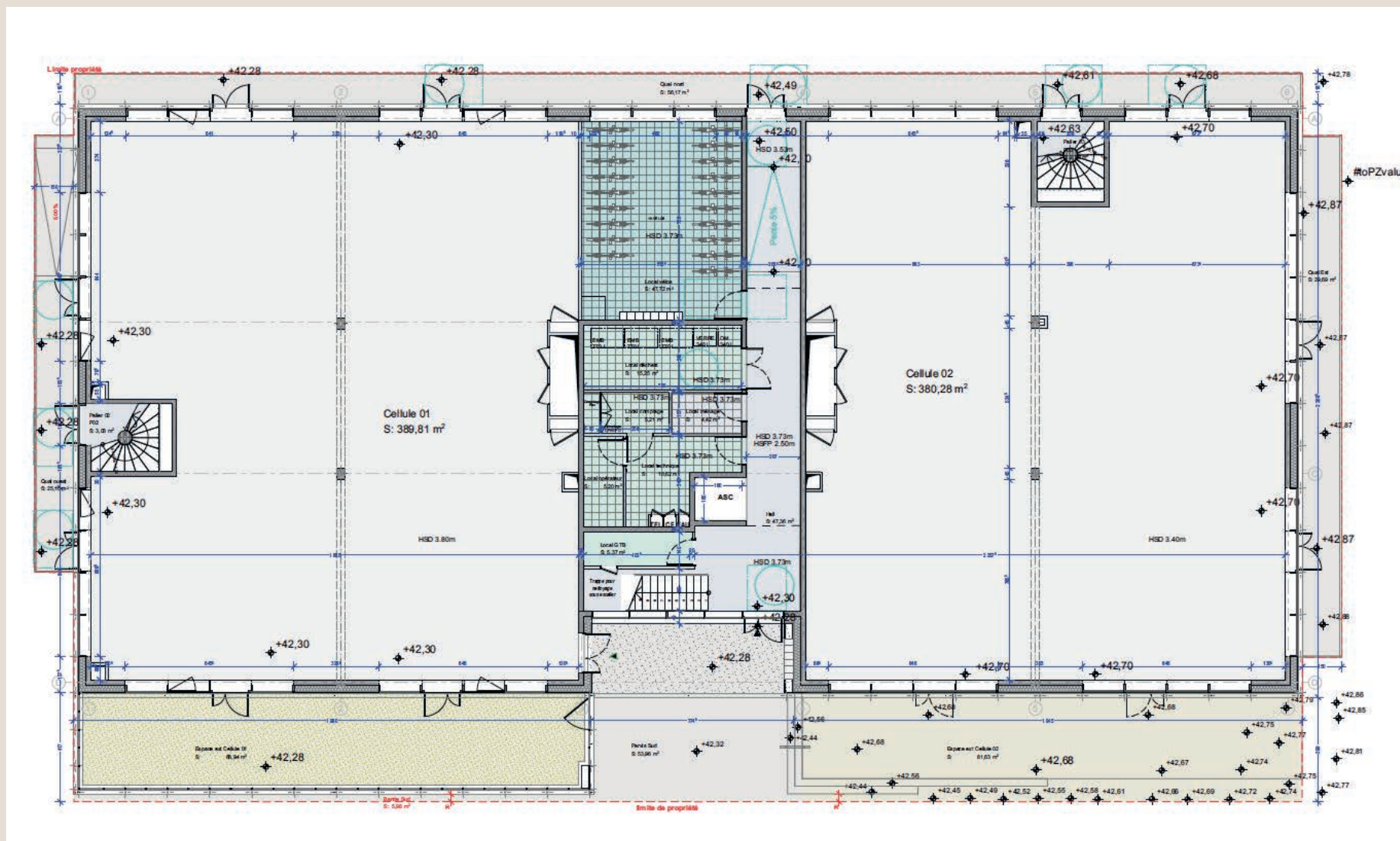
Plan masse



Plans et surfaces

RDC

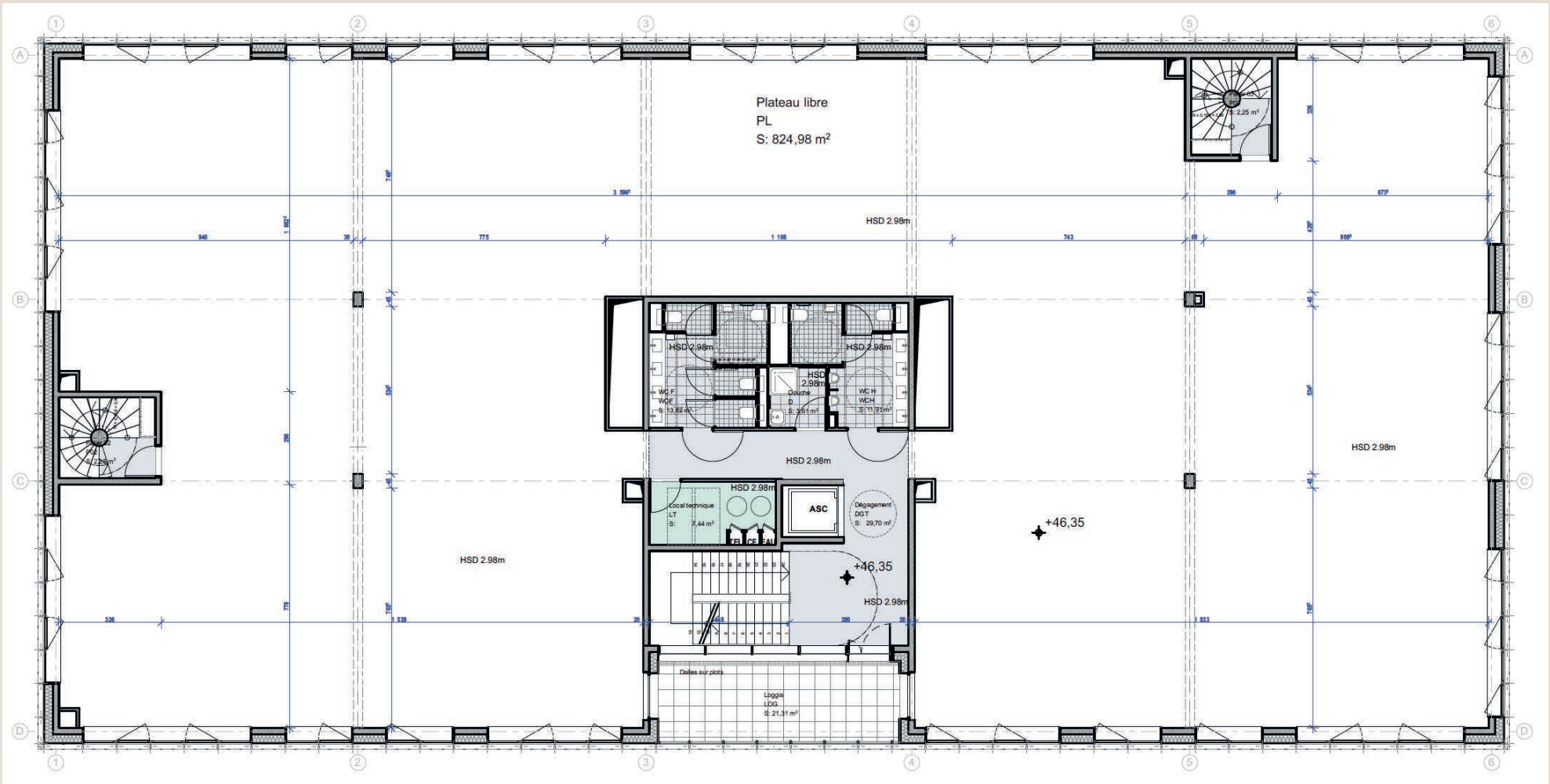
L'UNION



Plans et surfaces

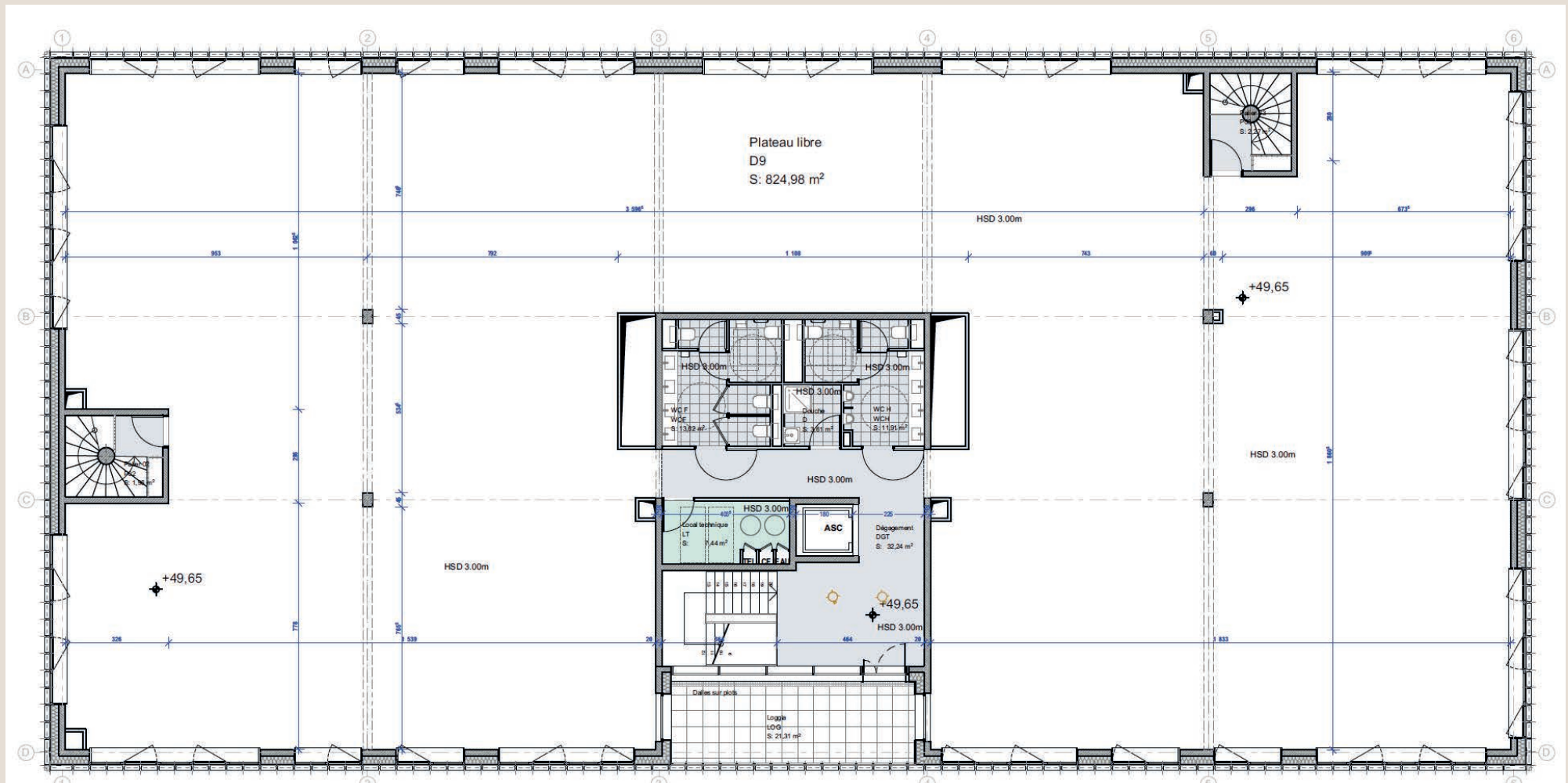
R+1

L'UNION



Plans et surfaces

R+2



Plans et surfaces

Façade Sud



Façade Nord



Plans et surfaces

Façade Est



Façade Ouest



Plans et surfaces

Plans de coupes

